

**HK** ARCHITEKTEN

PARKHAUS IN HOLZBAUWEISE



TEAM – HERMANN KAUFMANN ARCHITEKTEN



KONTEXT – B&O PARKGELÄNDE BAD AIBLING (BILDRECHT B&O GRUPPE)





















LAGE – PARKHAUS BAD AIBLING



# BEBAUUNGSPLAN



GR 240	
WH 10,50	-

184

<b>27</b>
GR 210
WH 10,50

<b>28</b>
GR 1.100
WH <sub>III</sub> 10,50 WH <sub>IV</sub> 13,00

<b>29</b>
GR 330
WH 16,10

<b>30</b>
GR 250
WH 10,50

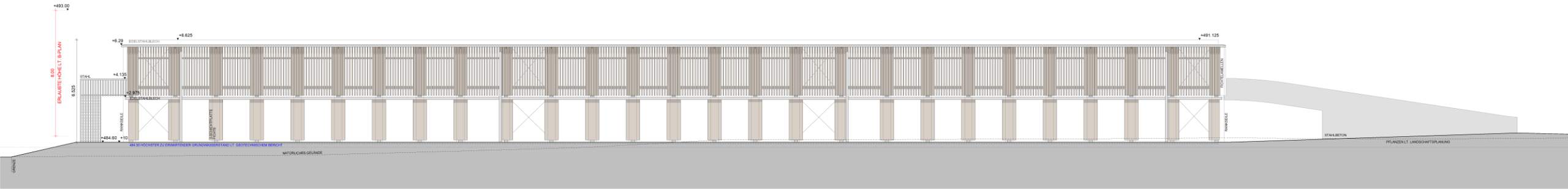
<b>Parkhaus 1</b>
GR 1.240
WH 8,00

<b>31</b>
GR 270
WH 10,50

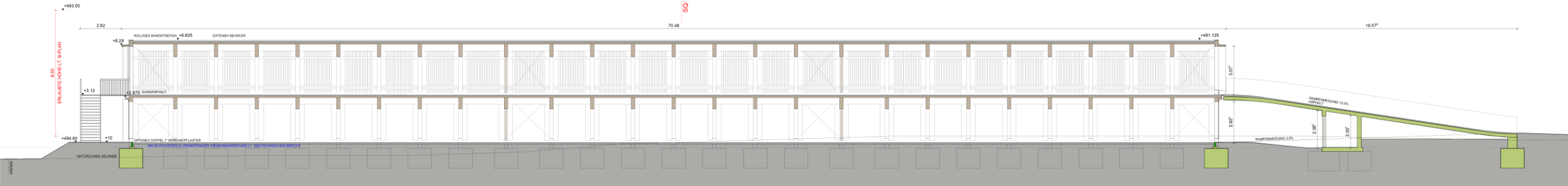
Schutzbereichszone 2, Radius 800m

Dietrich-Bornhoffer-Strasse

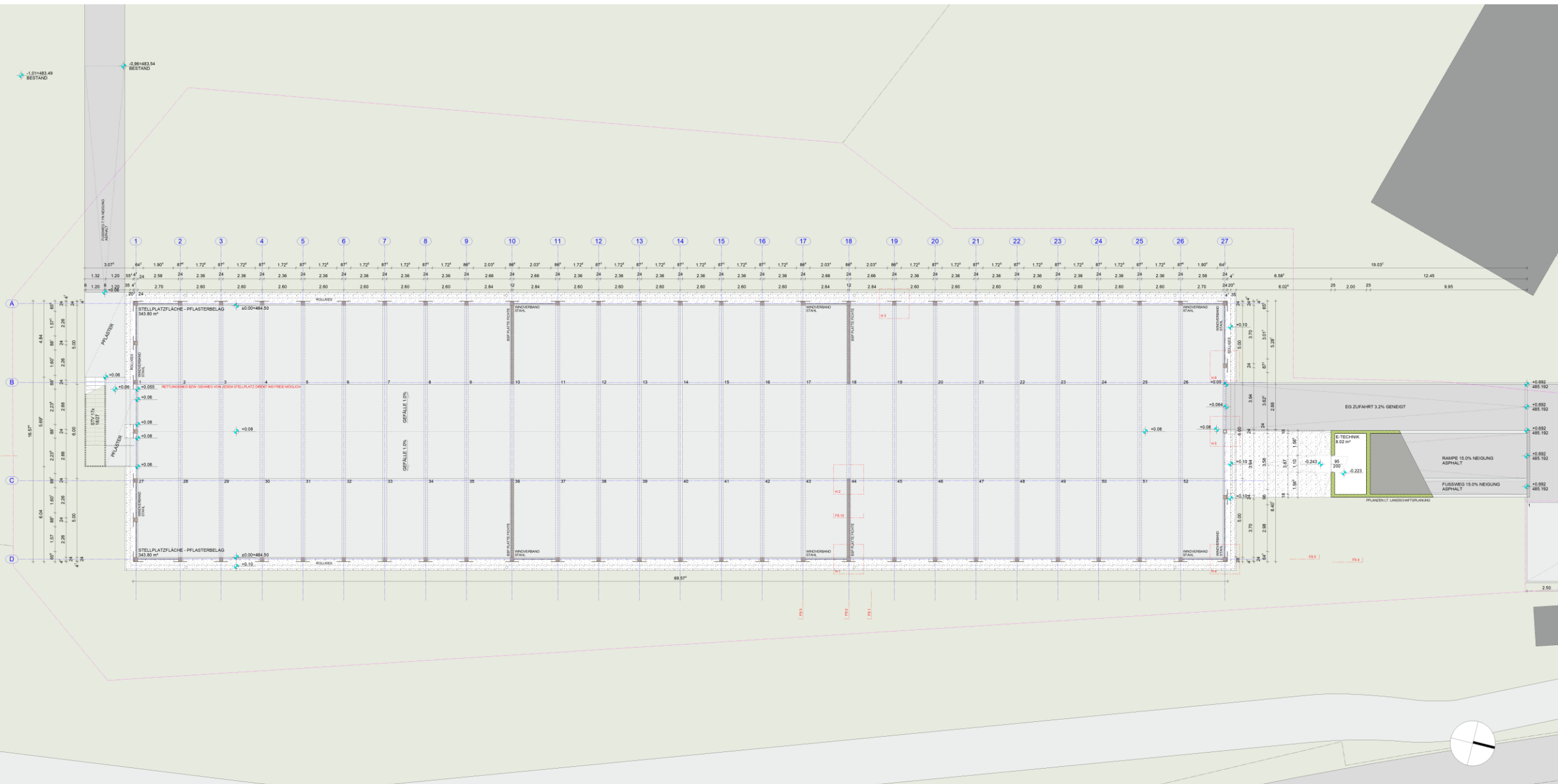
ANSICHT OST



# LÄNGSSCHNITT







1.01483 49  
BESTAND

0.96+483.54  
BESTAND

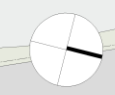
A

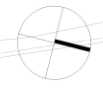
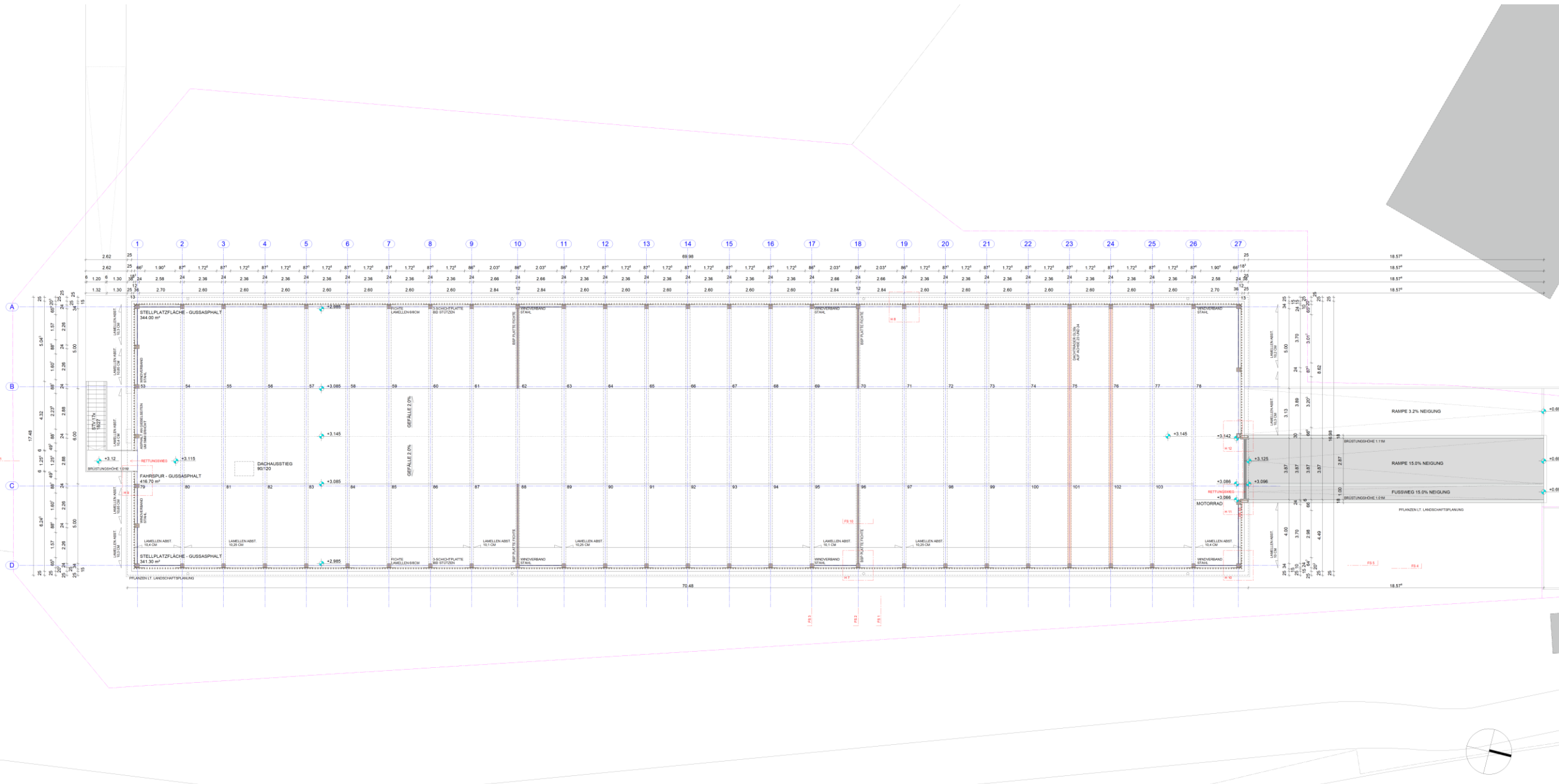
B

C

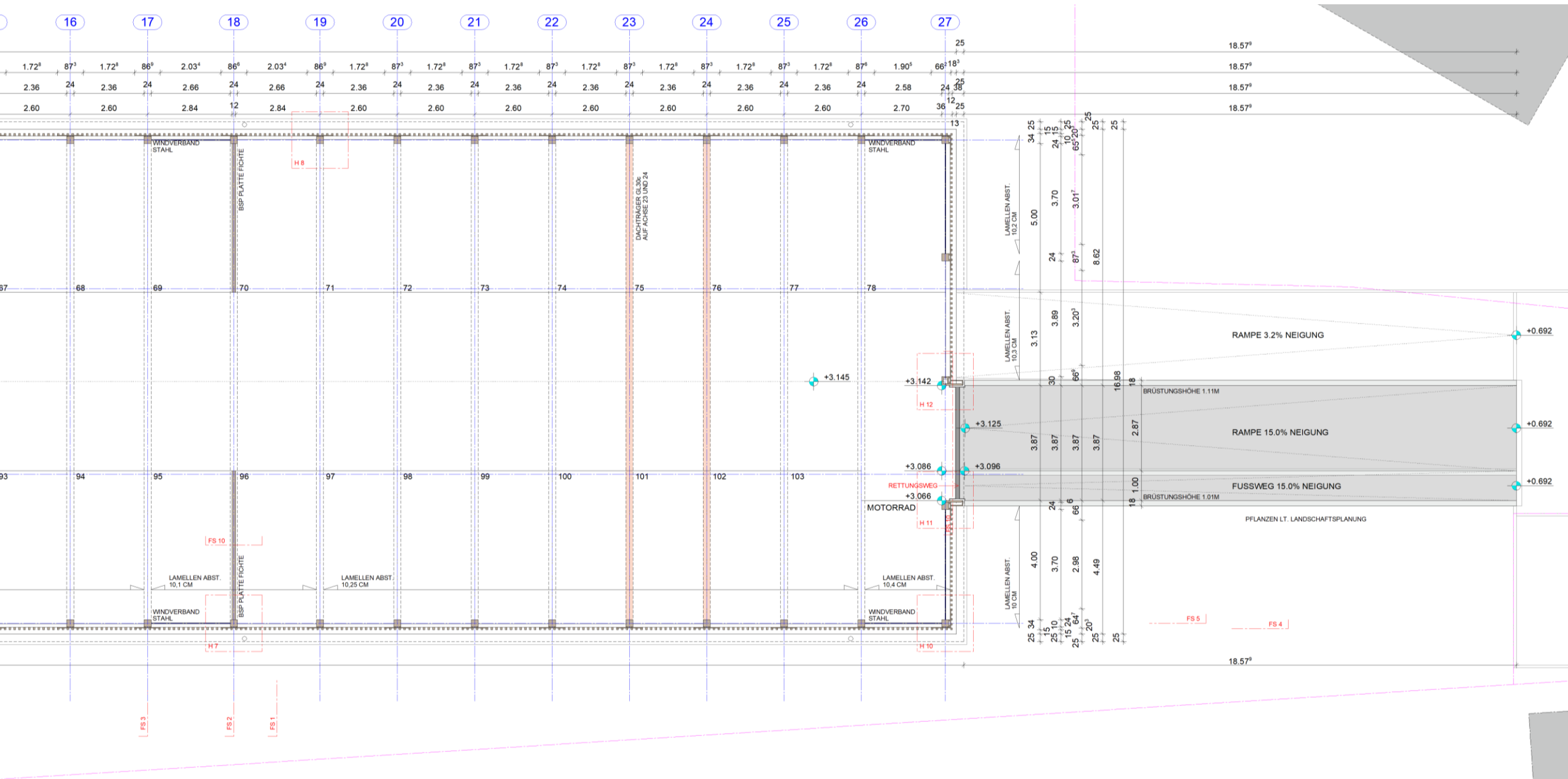
D

F.11.1





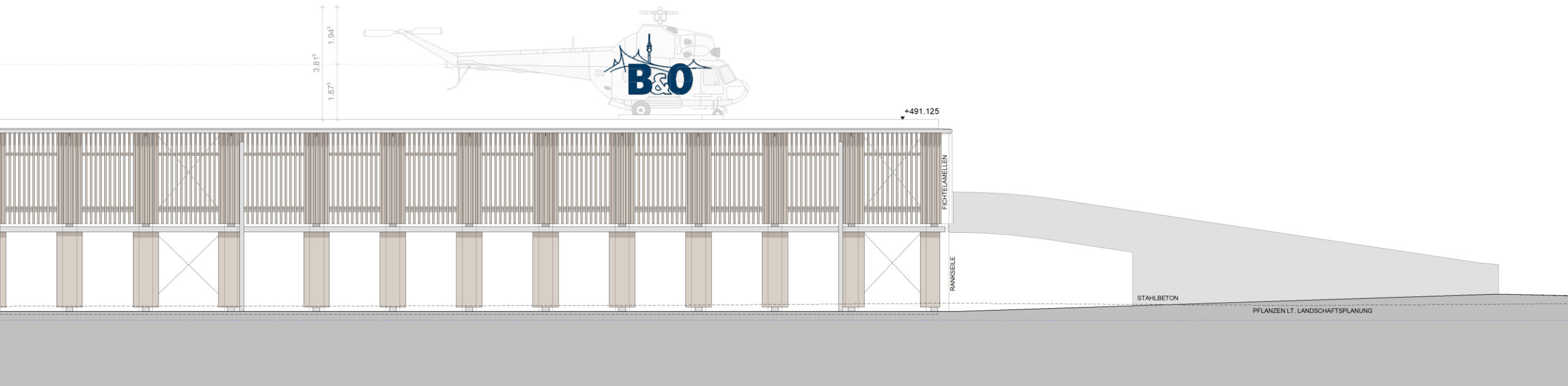
# OG AUSSCHNITT



Hubschrauber Mil Mi-2 (BILDRECHT B&O GRUPPE)

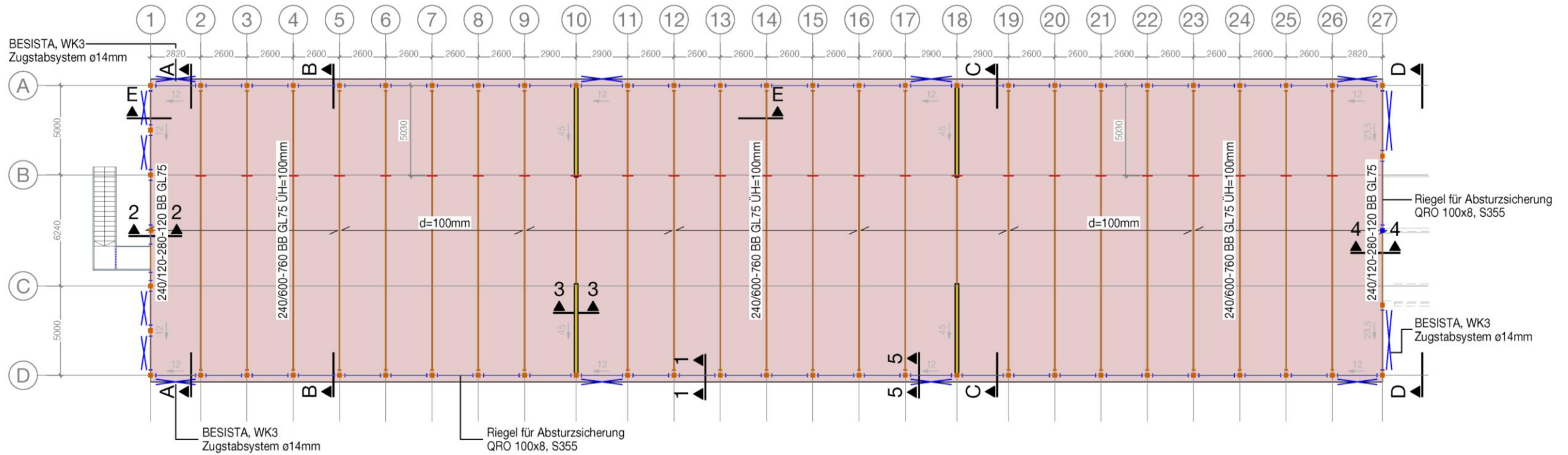


# HUBSCHRAUBER ANSICHT

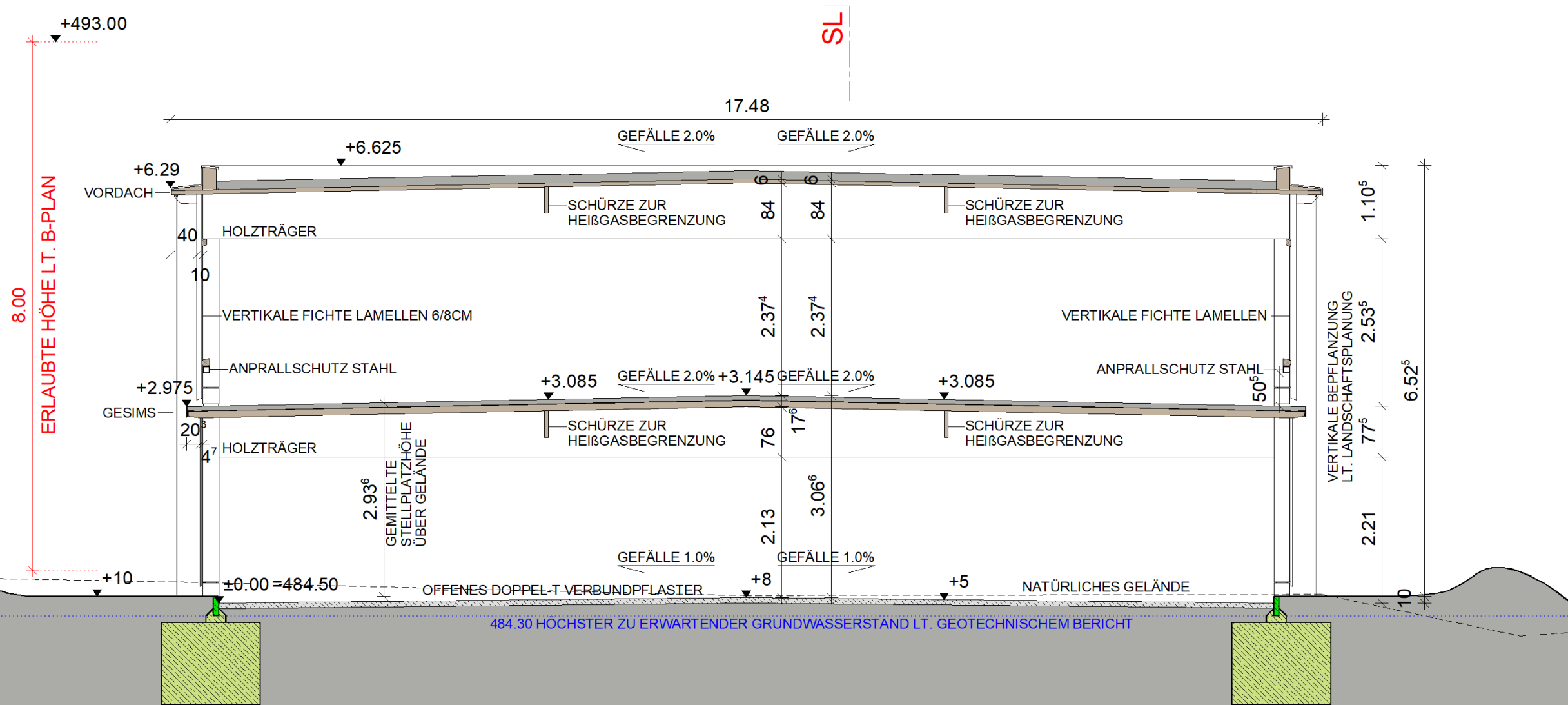


# Decke ü. EG

M 1:200



# QUERSCHNITT



# DURCHBIEGUNG DECKENTRÄGER (MERZ KLEY PARTNER GmbH)

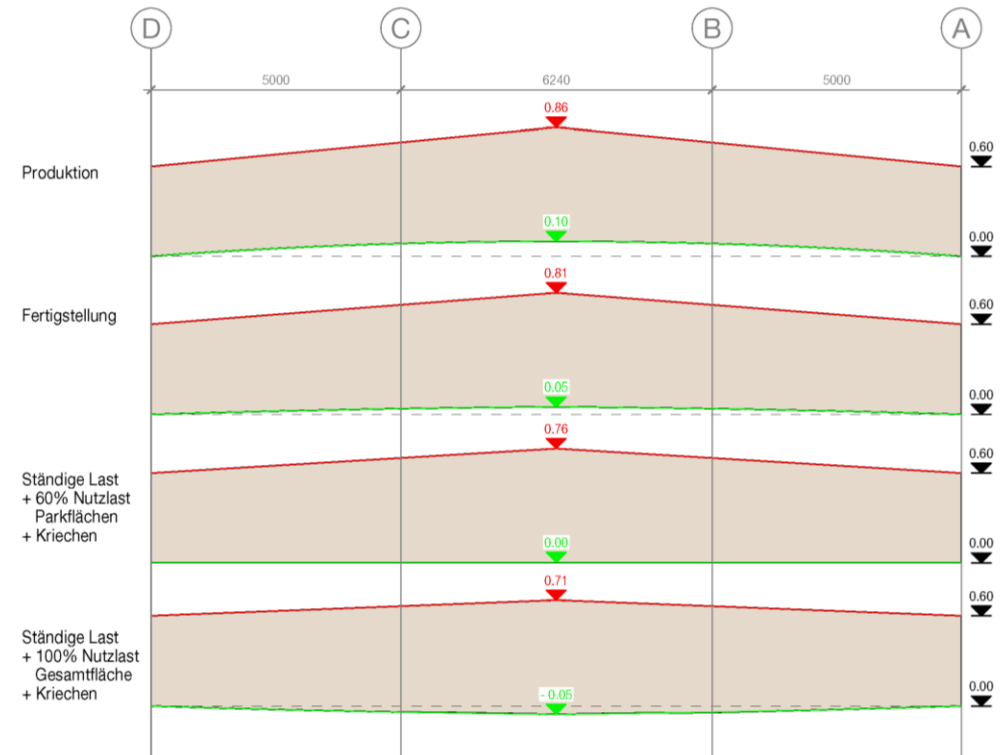
## Decke

Träger	ÜH [mm]	Ständige Last + 60% Nutzlast Parkflächen + Kriechen [mm]	Ständige Last + 100% Nutzlast Gesamtfläche + Kriechen [mm]
240/600-760 BB GL75	100	100	150
240/560-720 BB GL75	120	120	180
240/800-960 GL24h	60	60	90

## 240/600-760 BB GL75

M 1:100

Darstellung 3-fach überhöht





INNENANSICHT EG (BILDRECHT LENNARD WILLEMS, EDER HOLZBAU)





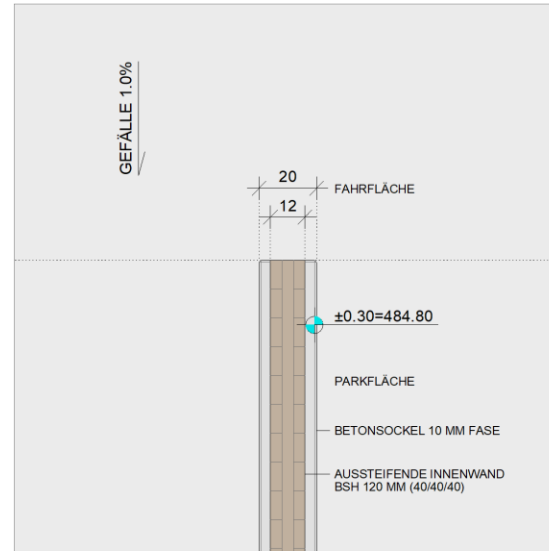




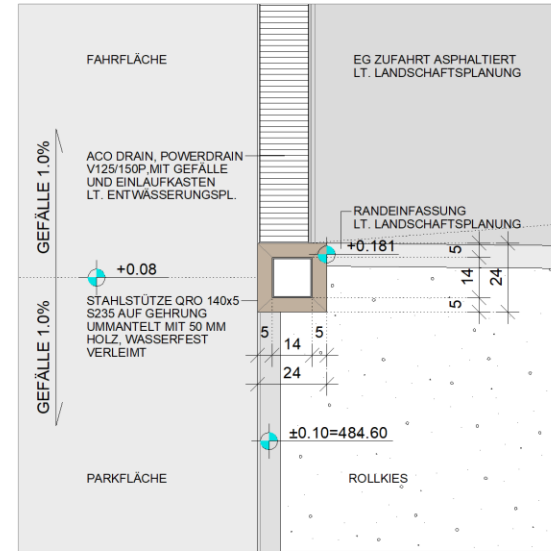




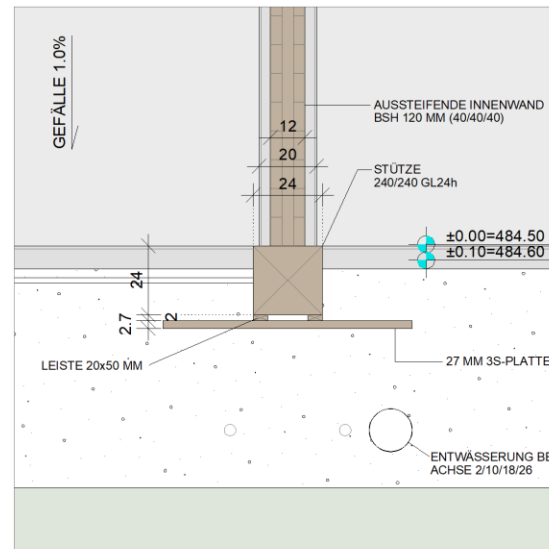
# HORIZONTALDETAIL EG



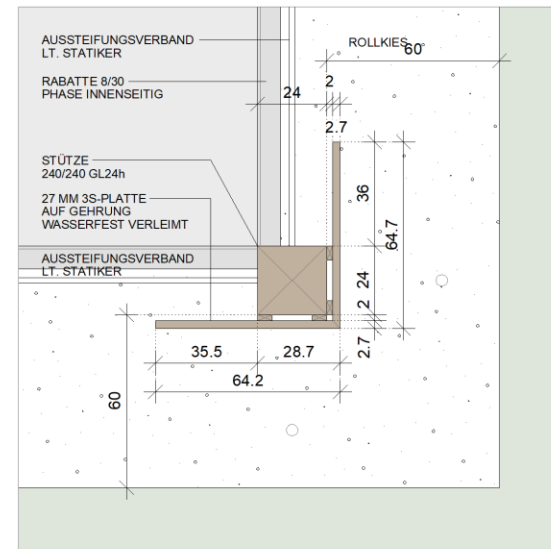
H 2 1:20



H 5 1:20



H 1 1:20



H 4 1:20

AUFRICHTEN (BILDRECHT LENNARD WILLEMS, EDER HOLZBAU)

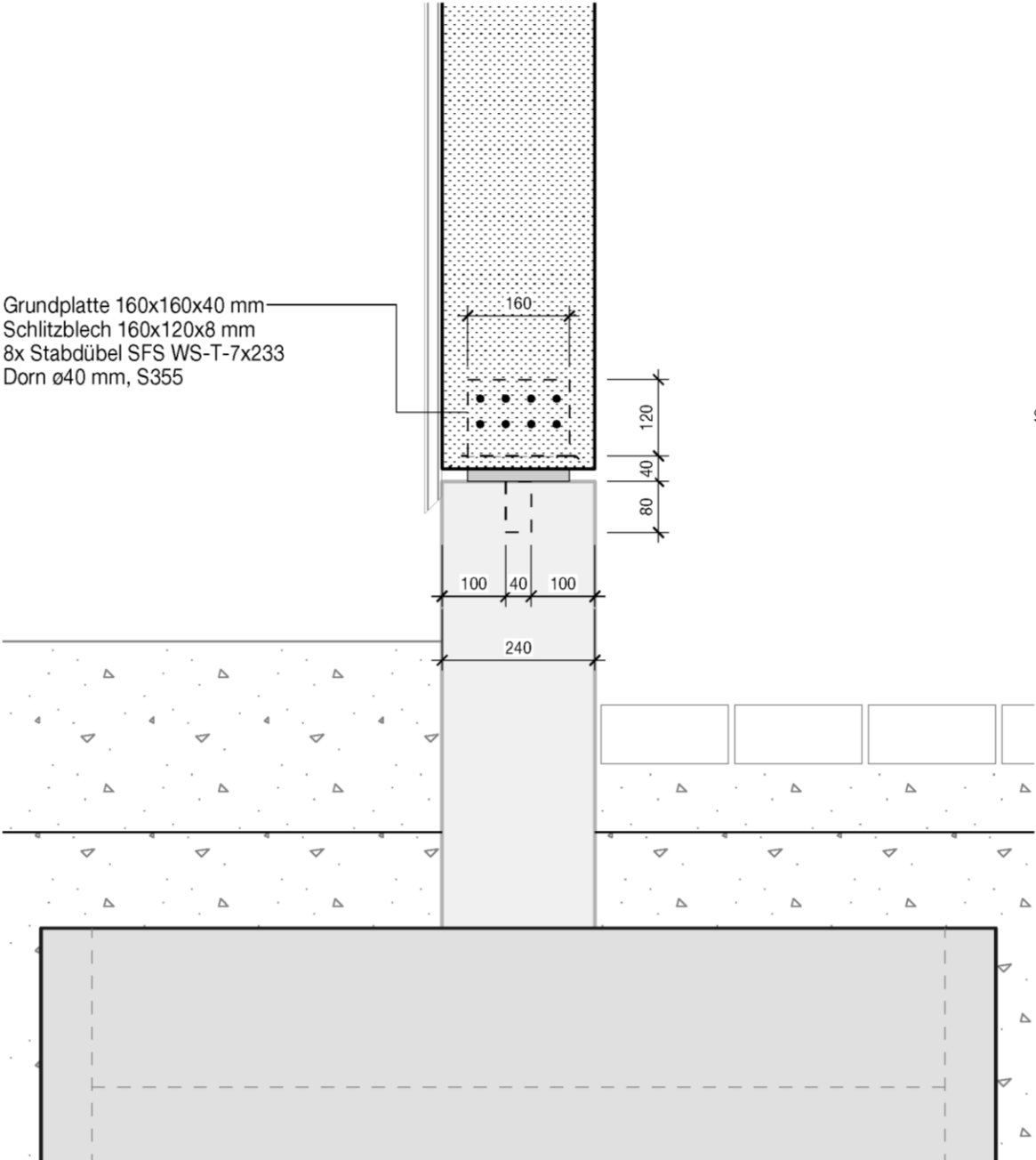




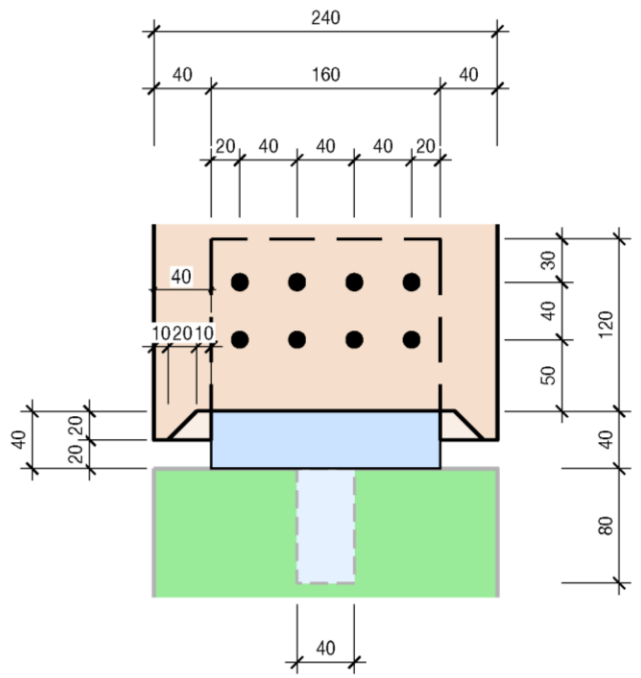
AUFRICHTEN (BILDRECHT LENNARD WILLEMS, EDER HOLZBAU)



DETAIL STÜTZENFUSS EG (MERZ KLEY PARTNER GmbH)



Grundplatte 160x160x40 mm  
 Schlitzblech 160x120x8 mm  
 8x Stabdübel SFS WS-T-7x233  
 Dorn ø40 mm, S355



STÜTZENFUSS EG (BILDRECHT LENNARD WILLEMS, EDER HOLZBAU)

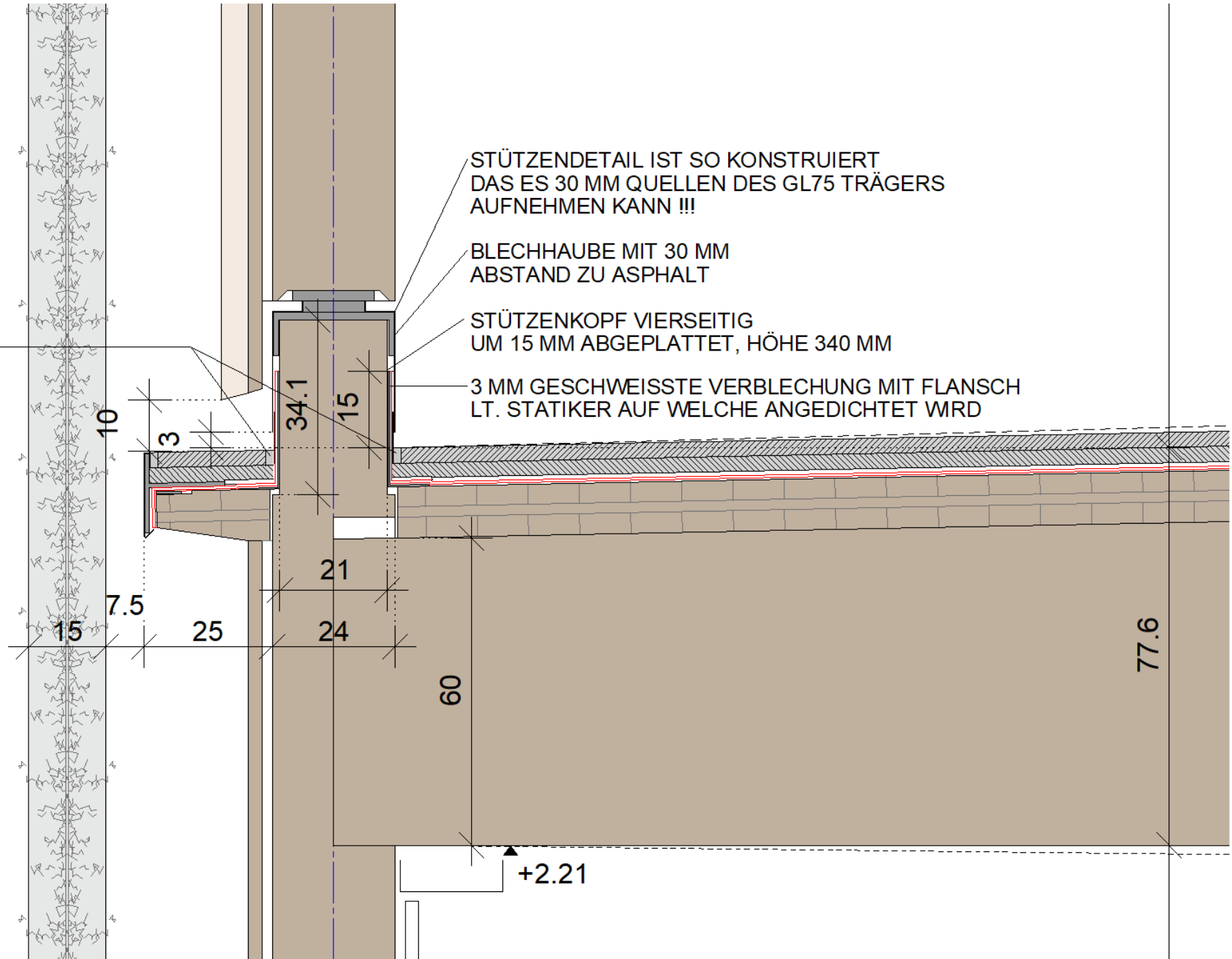


AUFRICHTEN (BILDRECHT LENNARD WILLEMS, EDER HOLZBAU)



# DETAIL STÜTZENKOPF

RANDFUGE ELASTISCH  
VERFÜLLT 15 MM



STÜTZENDETAIL IST SO KONSTRUIERT  
DAS ES 30 MM QUELLEN DES GL75 TRÄGERS  
AUFNEHMEN KANN !!!

BLECHHAUBE MIT 30 MM  
ABSTAND ZU ASPHALT

STÜTZENKOPF VIERSEITIG  
UM 15 MM ABGEPLATTET, HÖHE 340 MM

3 MM GESCHWEISSTE VERBLECHUNG MIT FLANSCH  
LT. STATIKER AUF WELCHE ANGEDICHTET WRD

+2.21

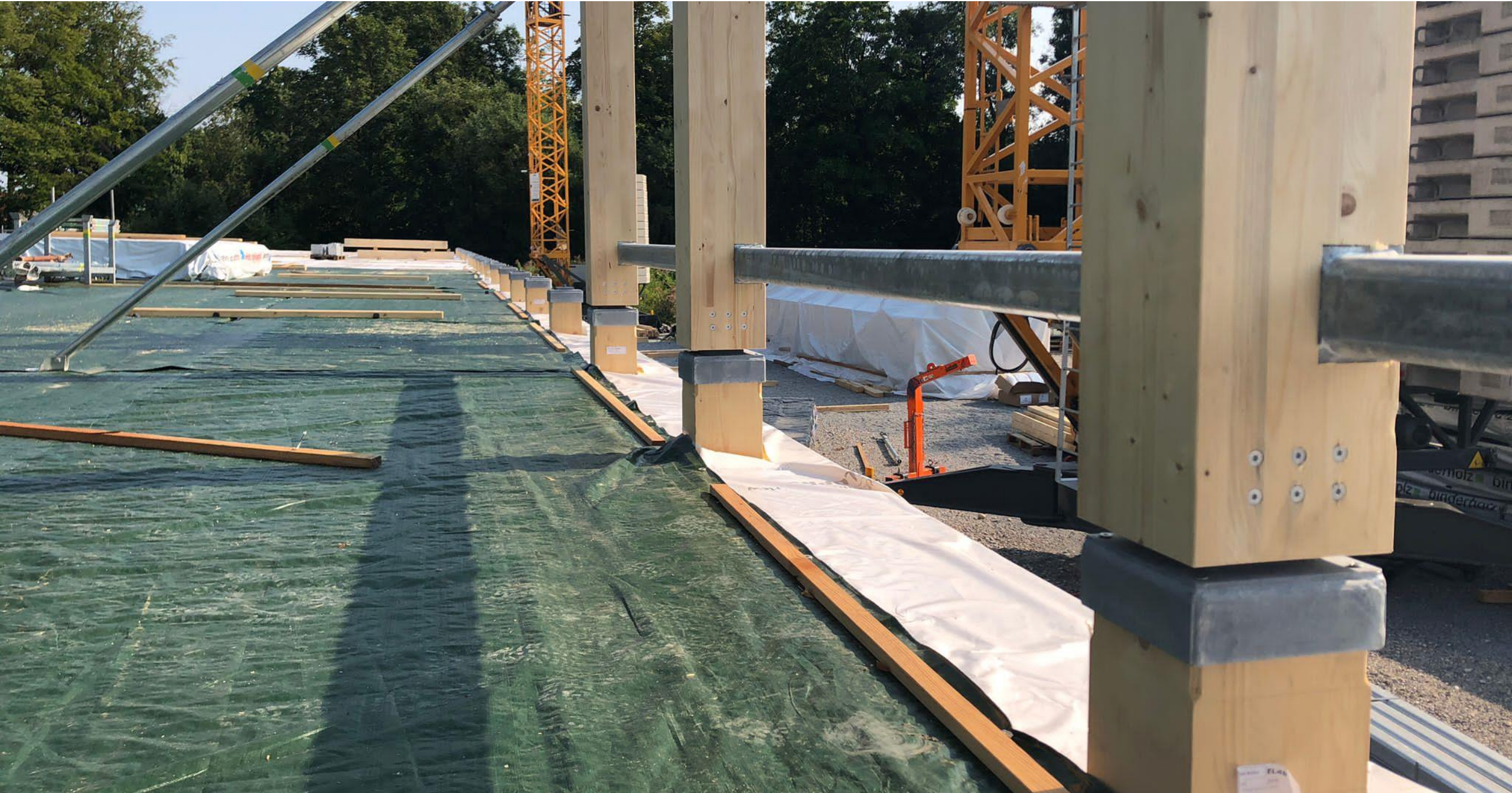
77.6

STÜTZENDETAIL (BILDRECHT B&O GRUPPE)



Eder Holzbau  
240x240  
EG  
EL48  
2916

STÜTZENDETAIL (BILDRECHT LENNARD WILLEMS, EDER HOLZBAU)



STÜTZENDETAIL (BILDRECHT B&O GRUPPE)

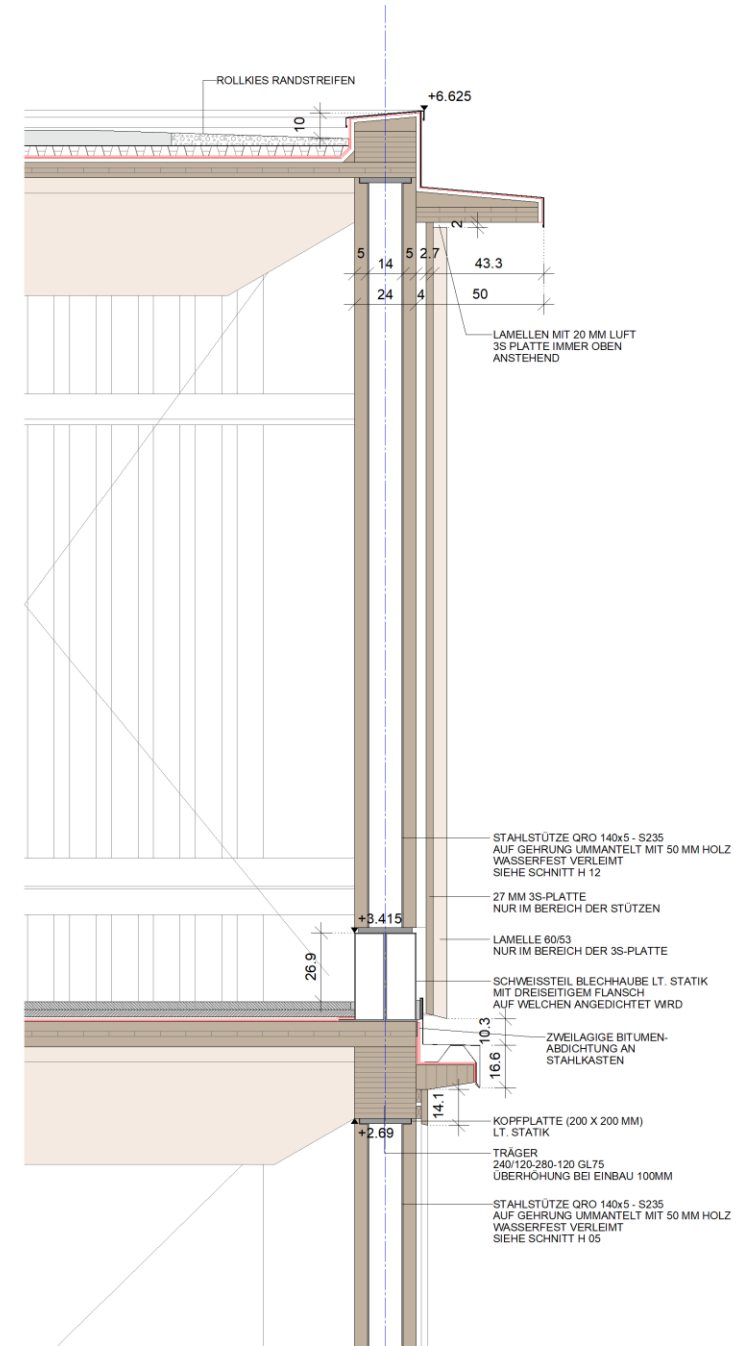
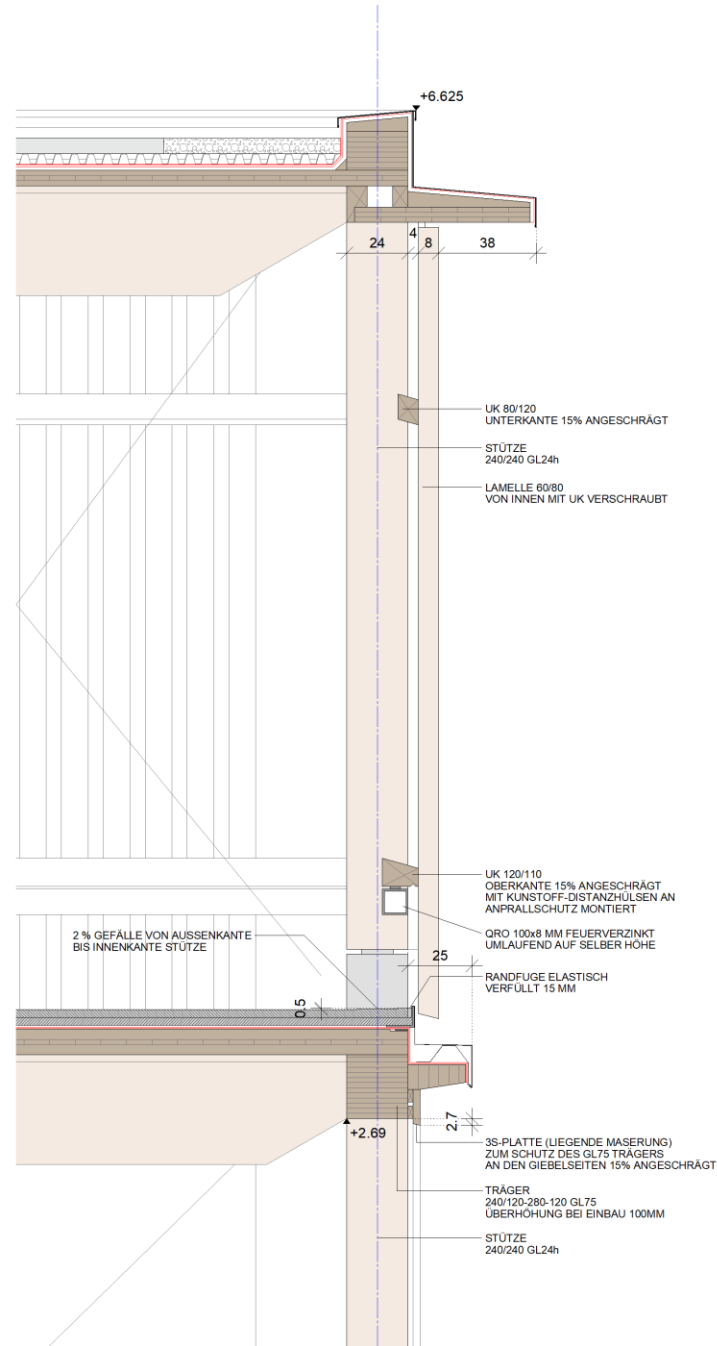
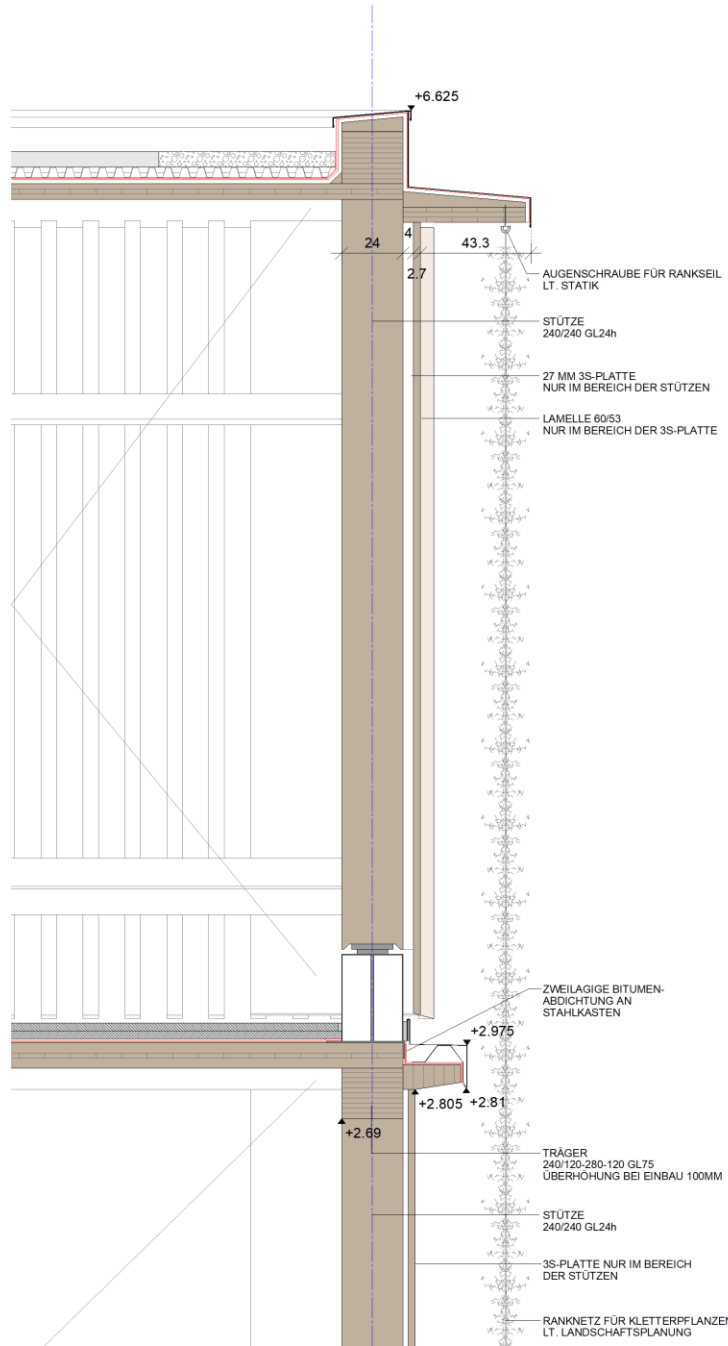




STÜTZENDETAIL (BILDRECHT B&O GRUPPE)



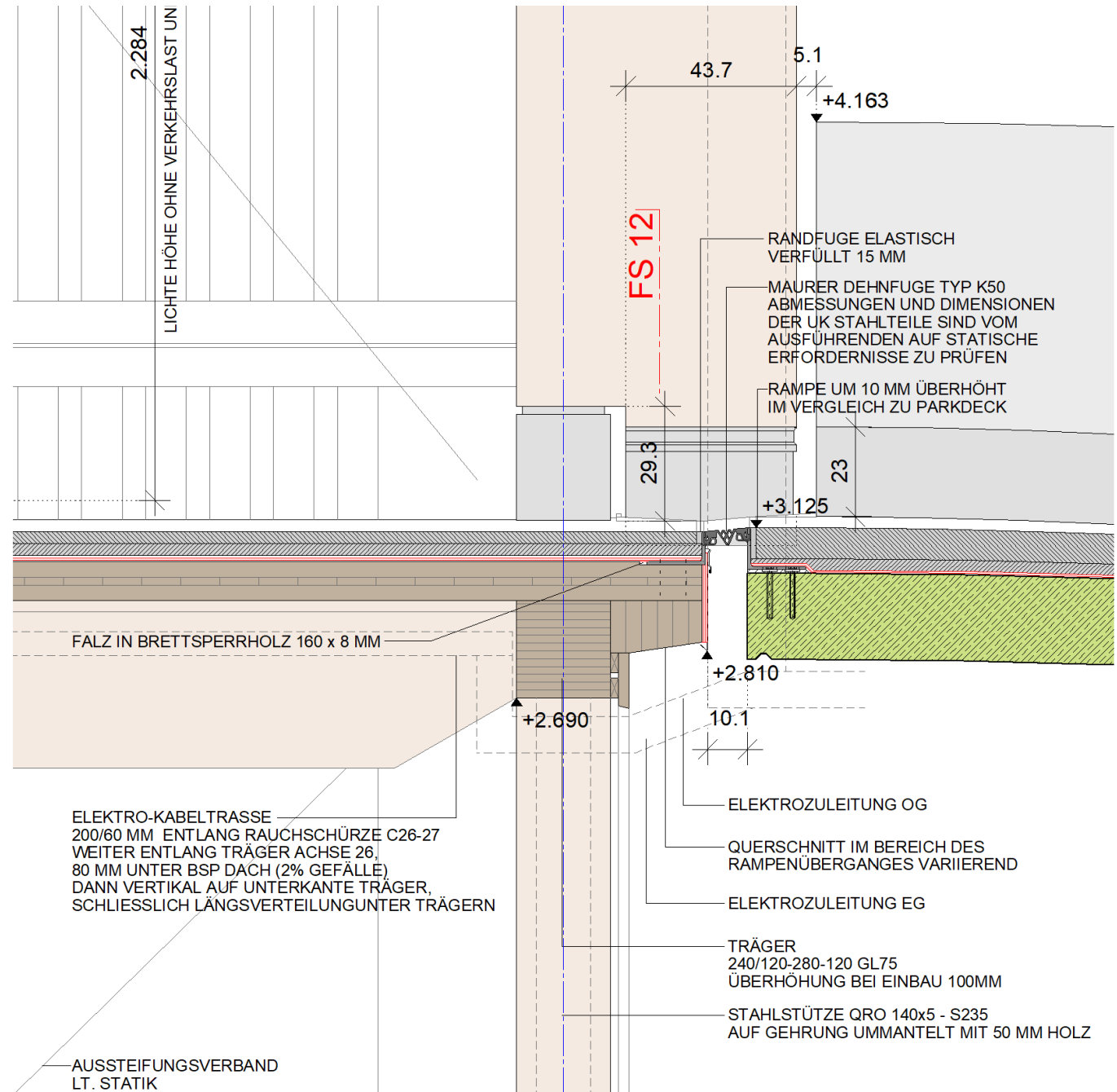
# FASSADENSCHNITTE



FUSSPUNKT ECKSTÜTZE



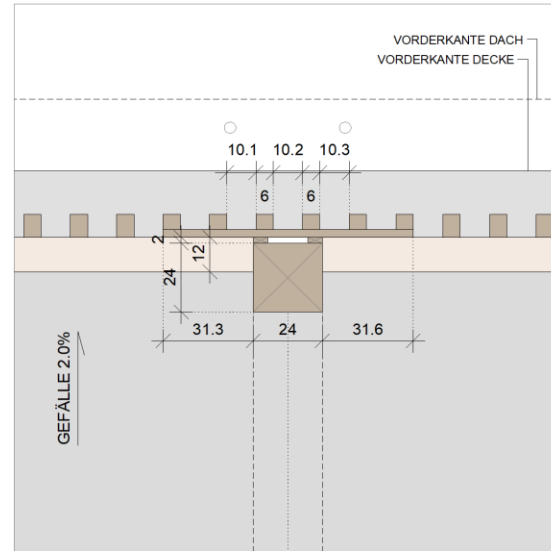
# DETAIL RAMPENÜBERGANG



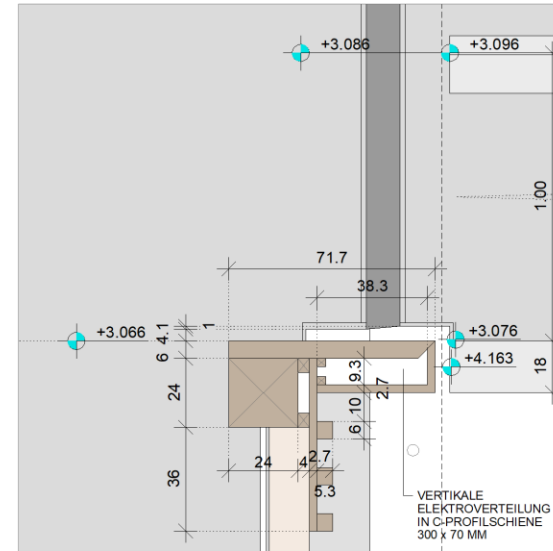
DETAIL RAMPENÜBERGANG (BILDRECHT B&O GRUPPE)



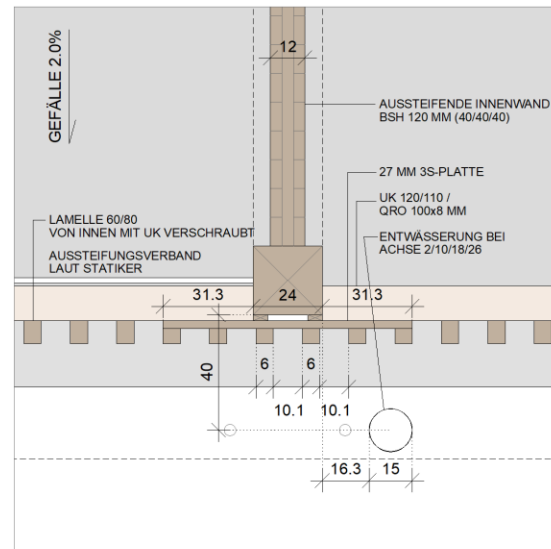
# HORIZONTALDETAIL OG



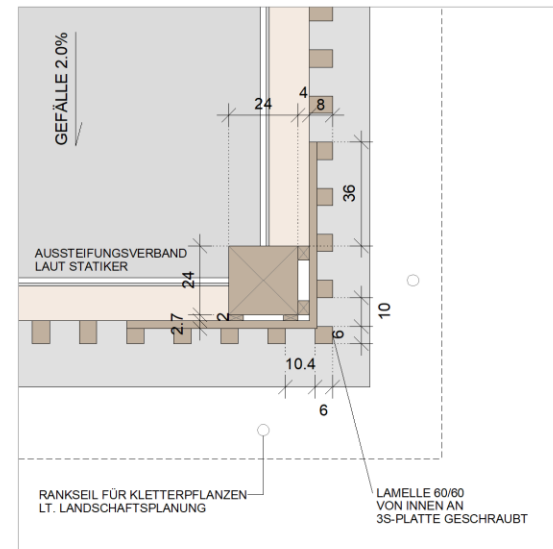
H 8



H 11



H 7

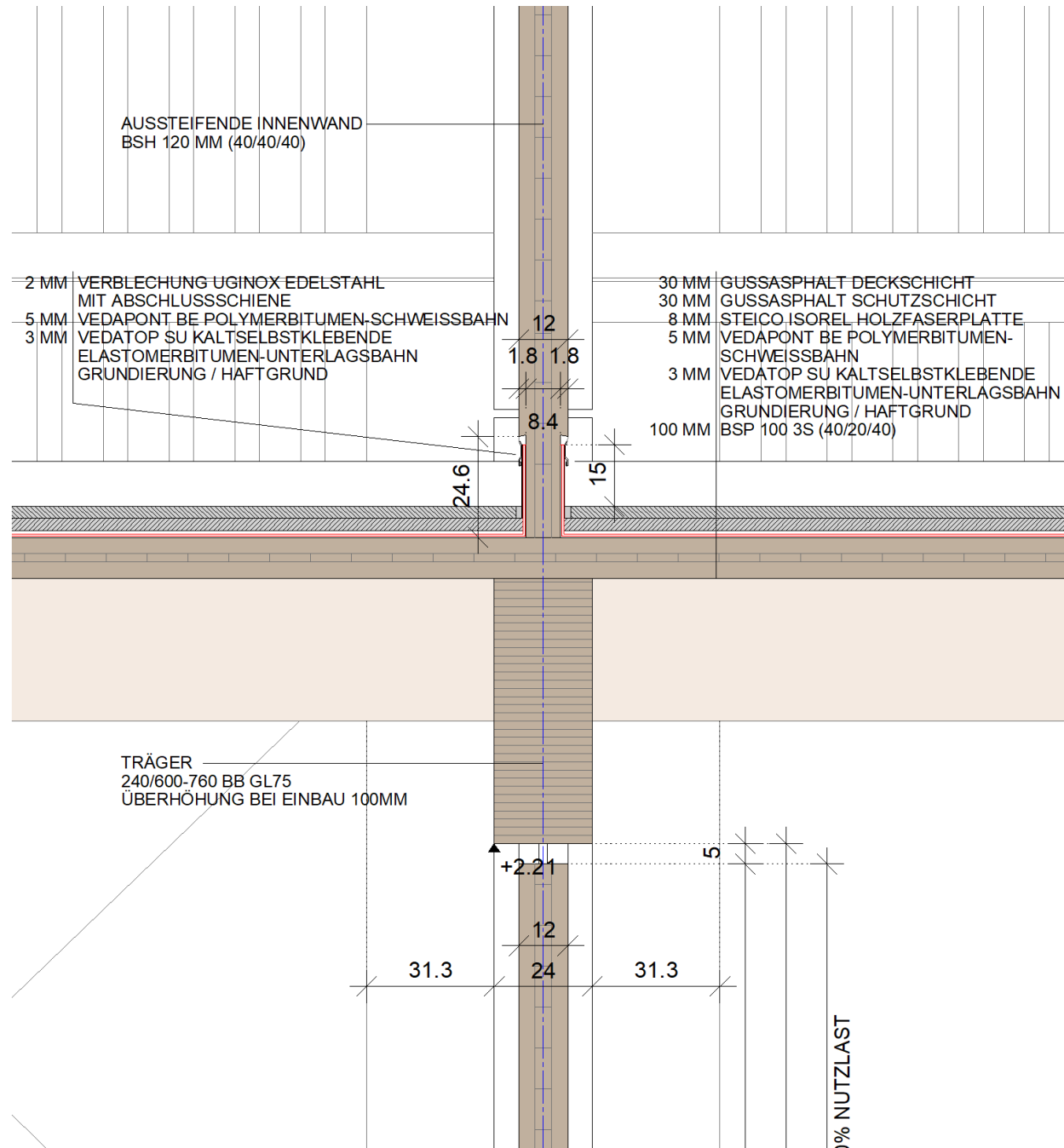


H 10

INNENANSICHT OG (BILDRECHT EDER HOLZBAU)



# DETAIL AUSSTEIFENDE INNENWAND





STÜTZENKOPF UND AUSSTEIFENDE INNENWAND OG









ELEKTROINSTALLATIONEN



ELEKTROINSTALLATIONEN



DECKENUNTERSICHT OG - ELEKTROINSTALLATIONEN (BILDRECHT B&O GRUPPE)



DACHABDICHTUNG





ENTWÄSSERUNG



AUSSENANSICHT



STAHLBETONRAMPE





AUSSENANSICHT



AUSSENANSICHT









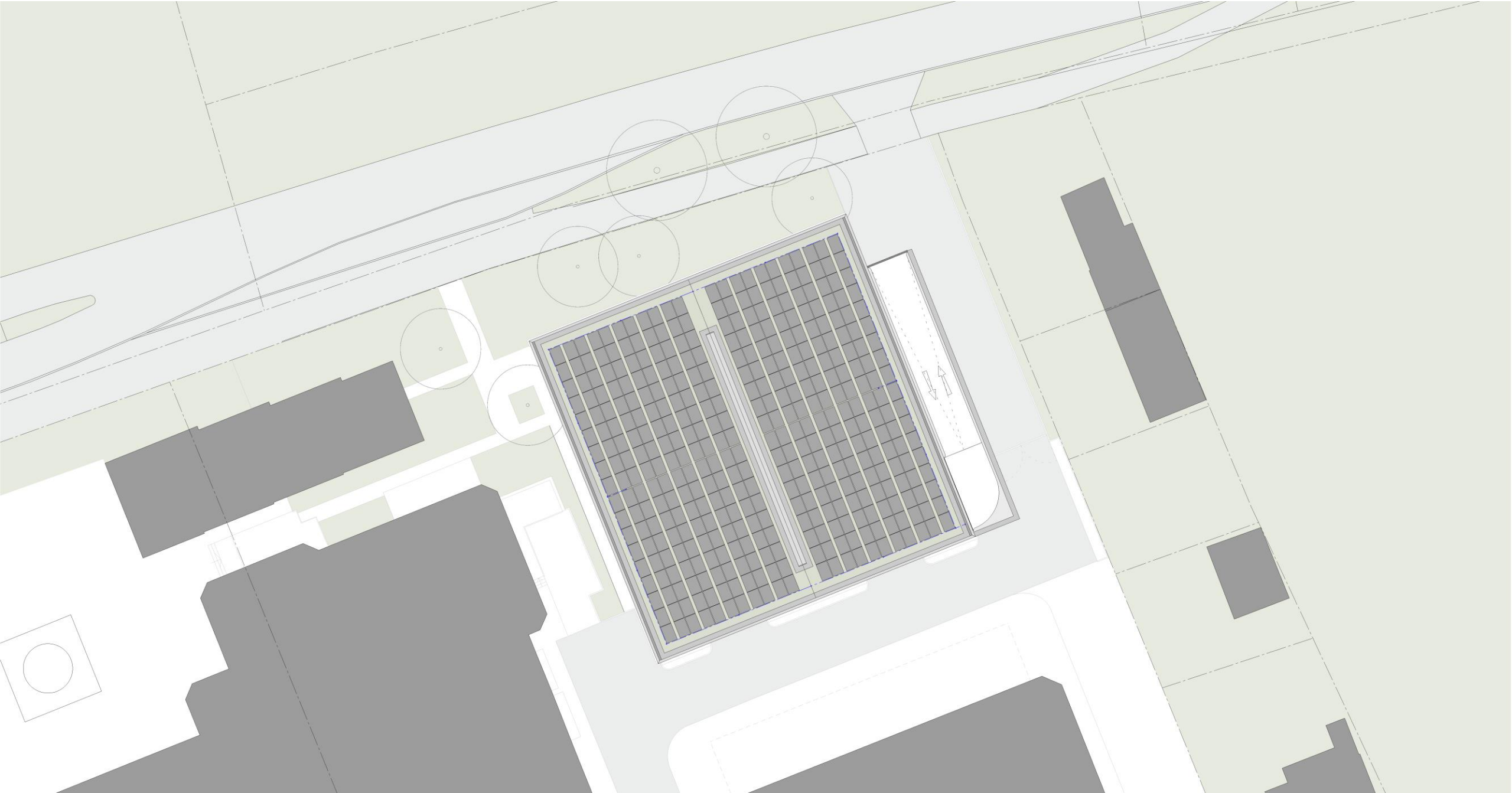




AUSSENANSICHT



LAGE - PARKHAUS NÜRNBERG

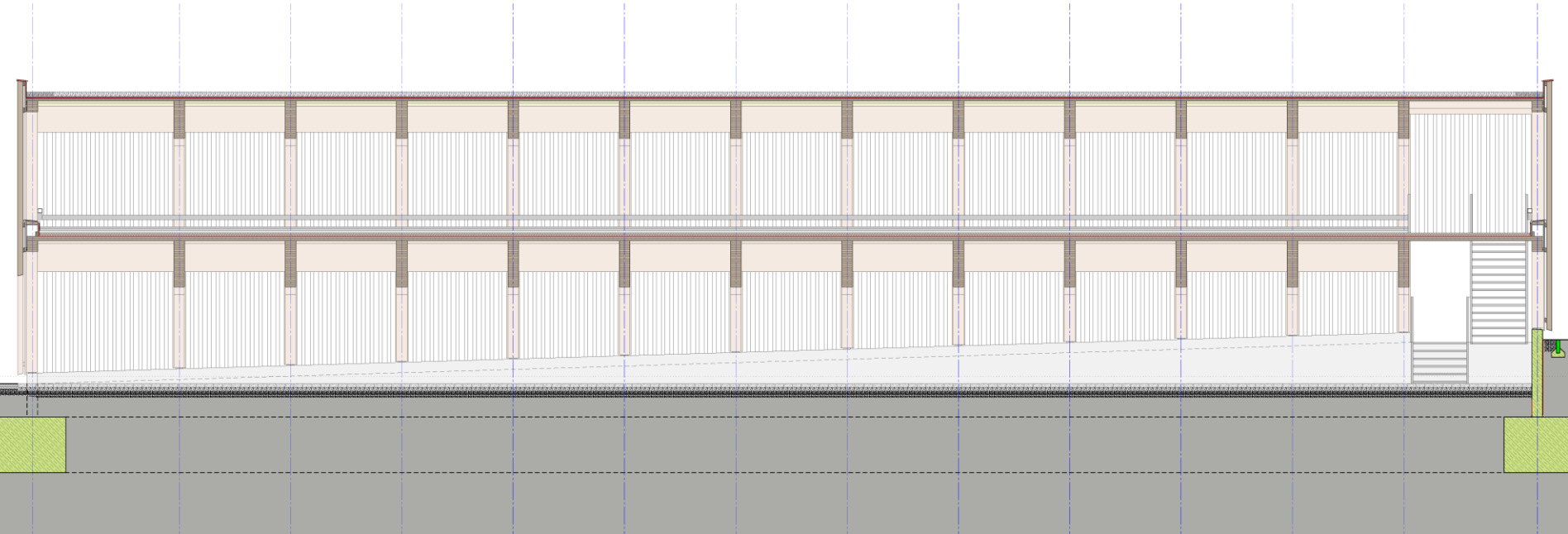




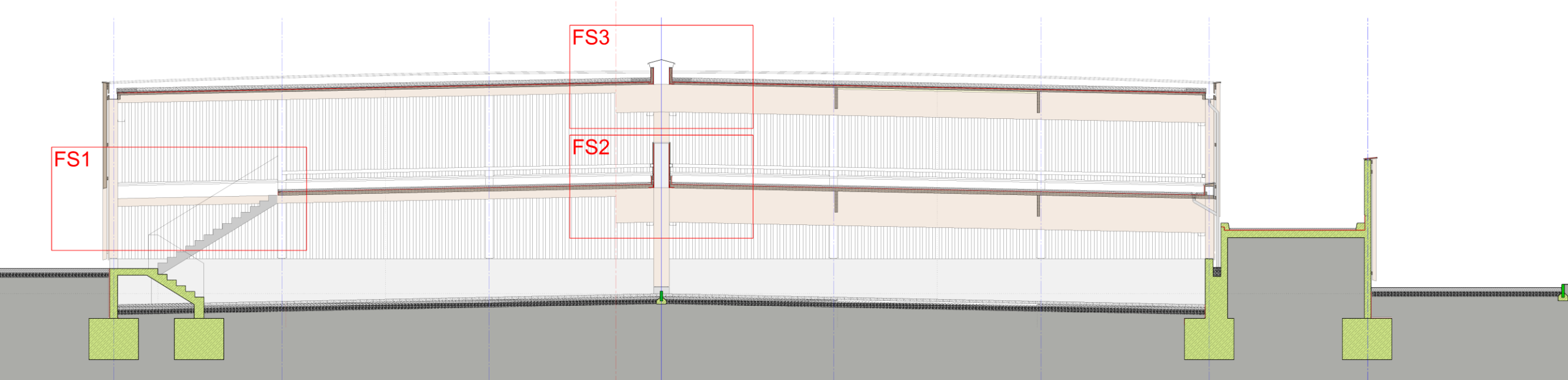
ANSICHT SÜD



SCHNITT 2-2

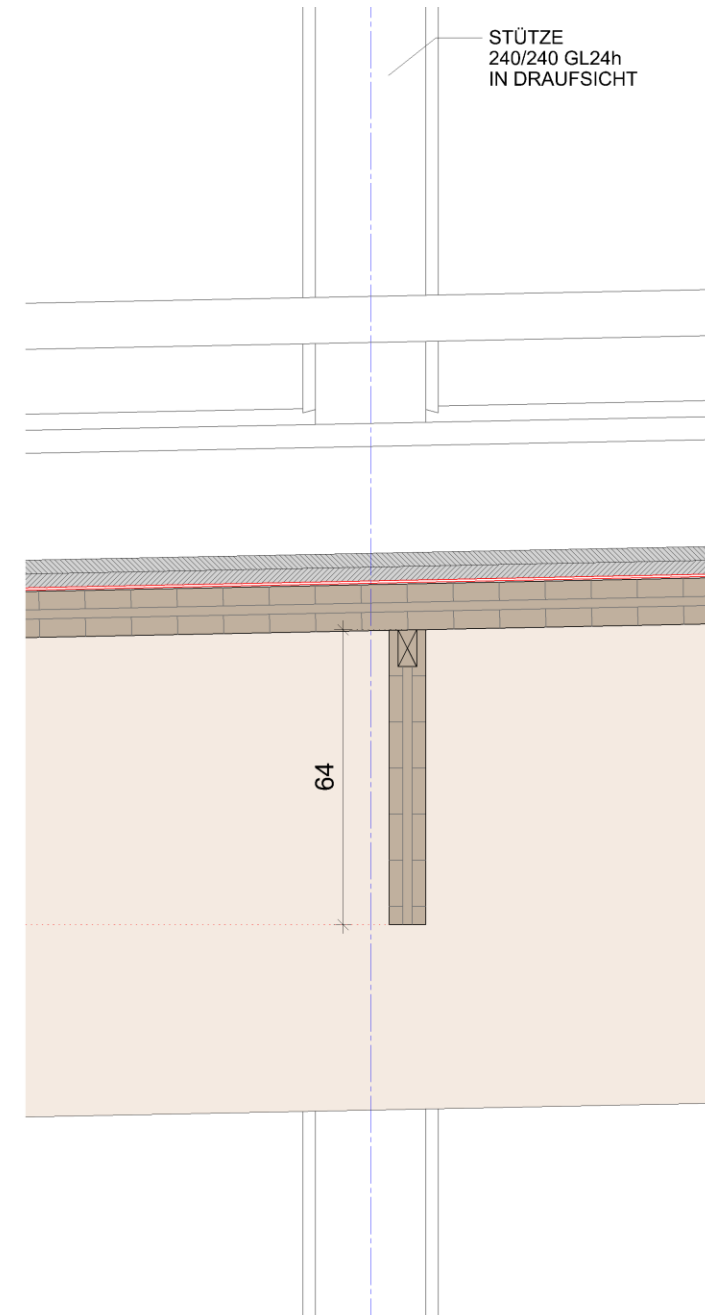
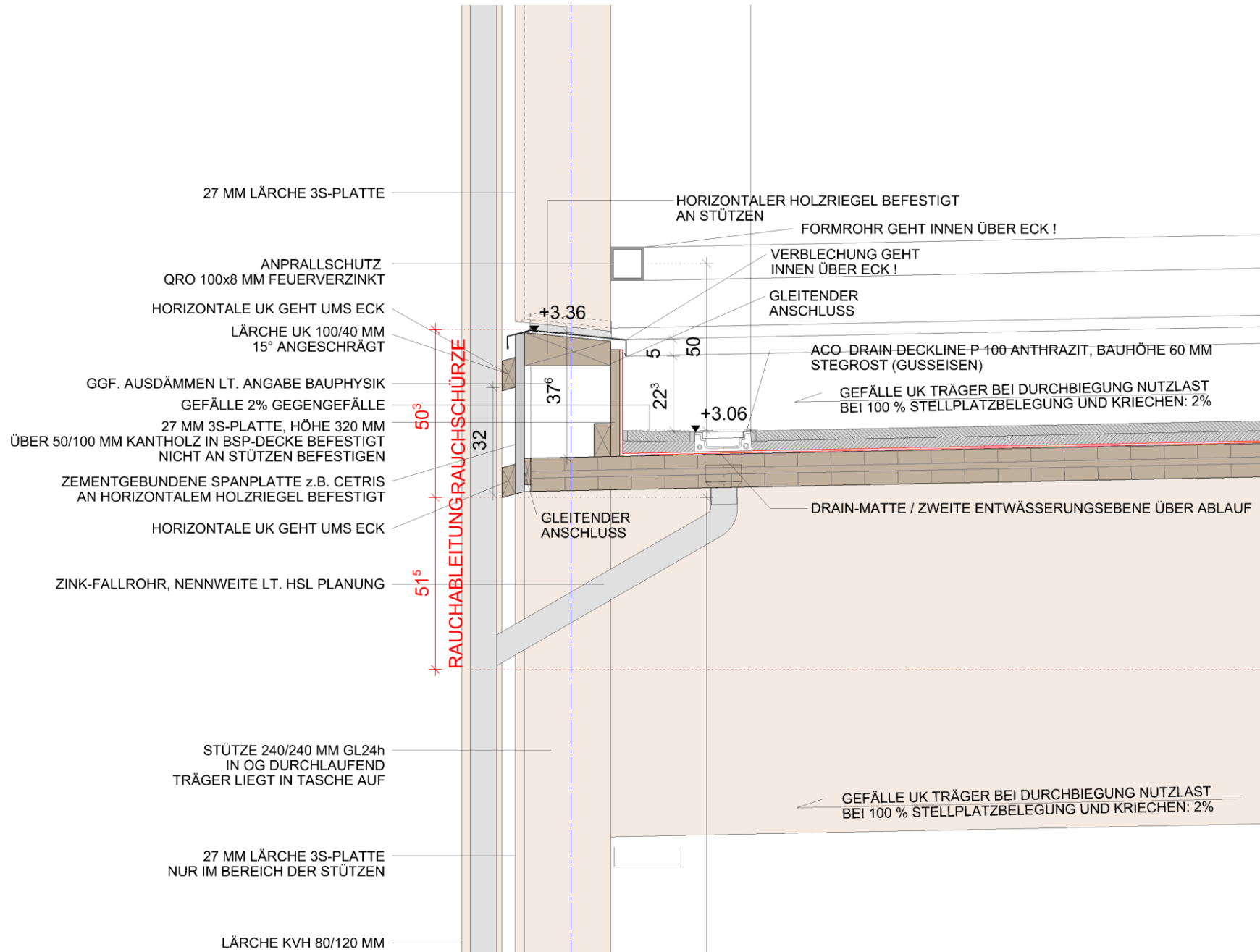


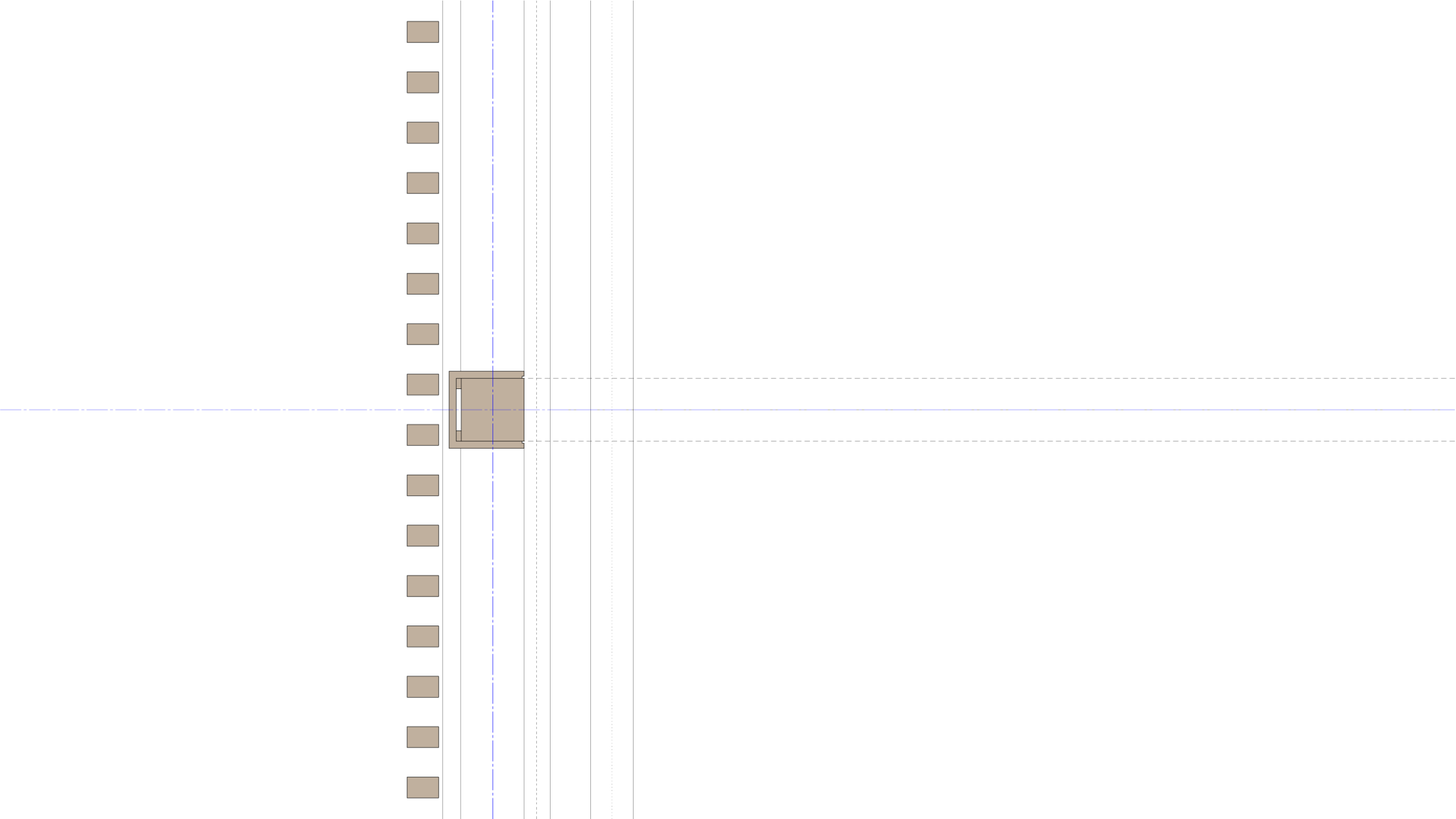
SCHNITT 1-1



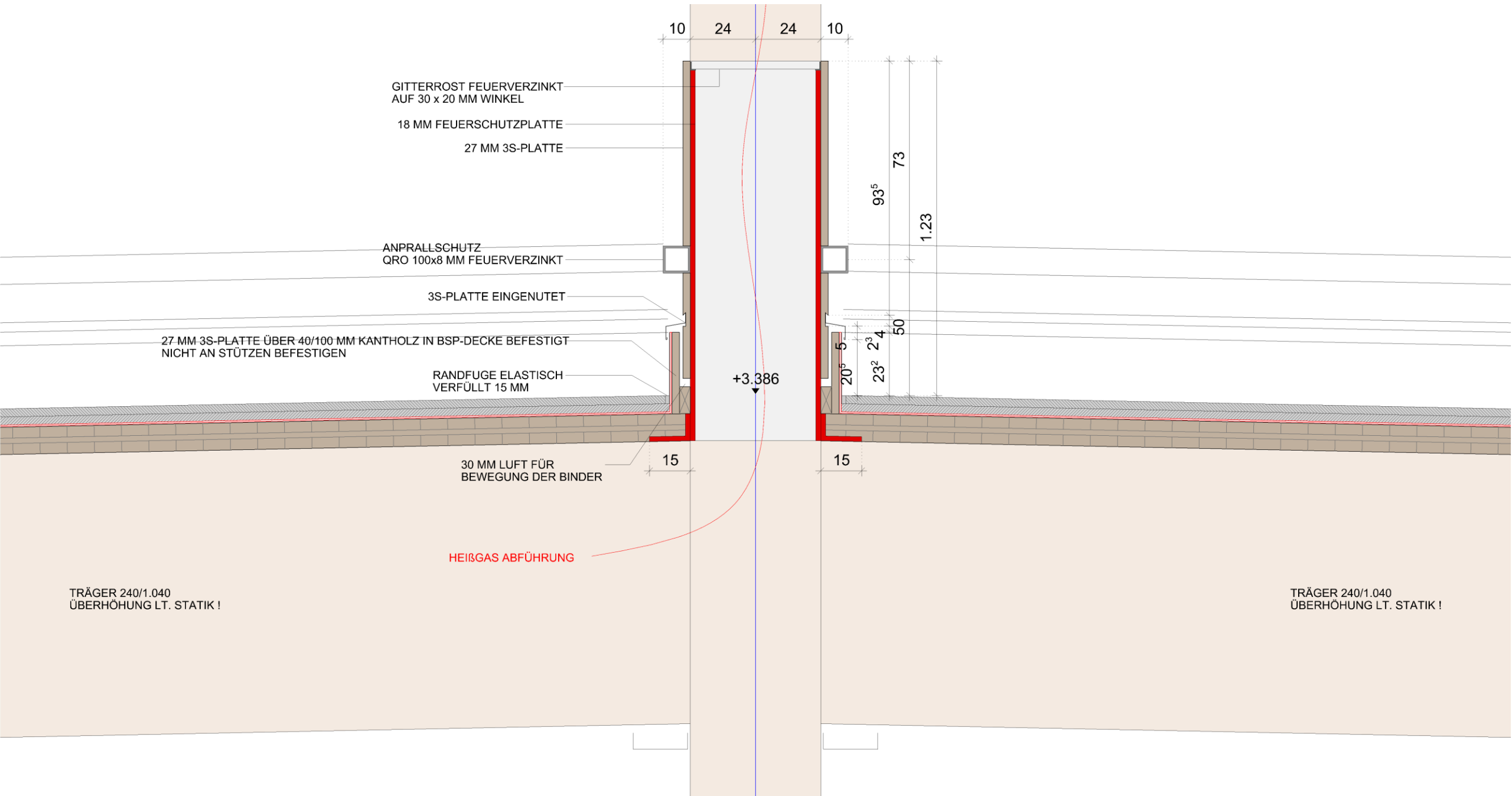


# FASSADENSCHNITT 1





# FASSADENSCHNITT 2



GITTERROST FEUERVERZINKT  
AUF 30 x 20 MM WINKEL

18 MM FEUERSCHUTZPLATTE

27 MM 3S-PLATTE

ANPRALLSCHUTZ  
QRO 100x8 MM FEUERVERZINKT

3S-PLATTE EINGENUTET

27 MM 3S-PLATTE ÜBER 40/100 MM KANTHOLZ IN BSP-DECKE BEFESTIGT  
NICHT AN STÜTZEN BEFESTIGEN

RANDFUGE ELASTISCH  
VERFÜLLT 15 MM

30 MM LUFT FÜR  
BEWEGUNG DER BINDER

HEIßGAS ABFÜHRUNG

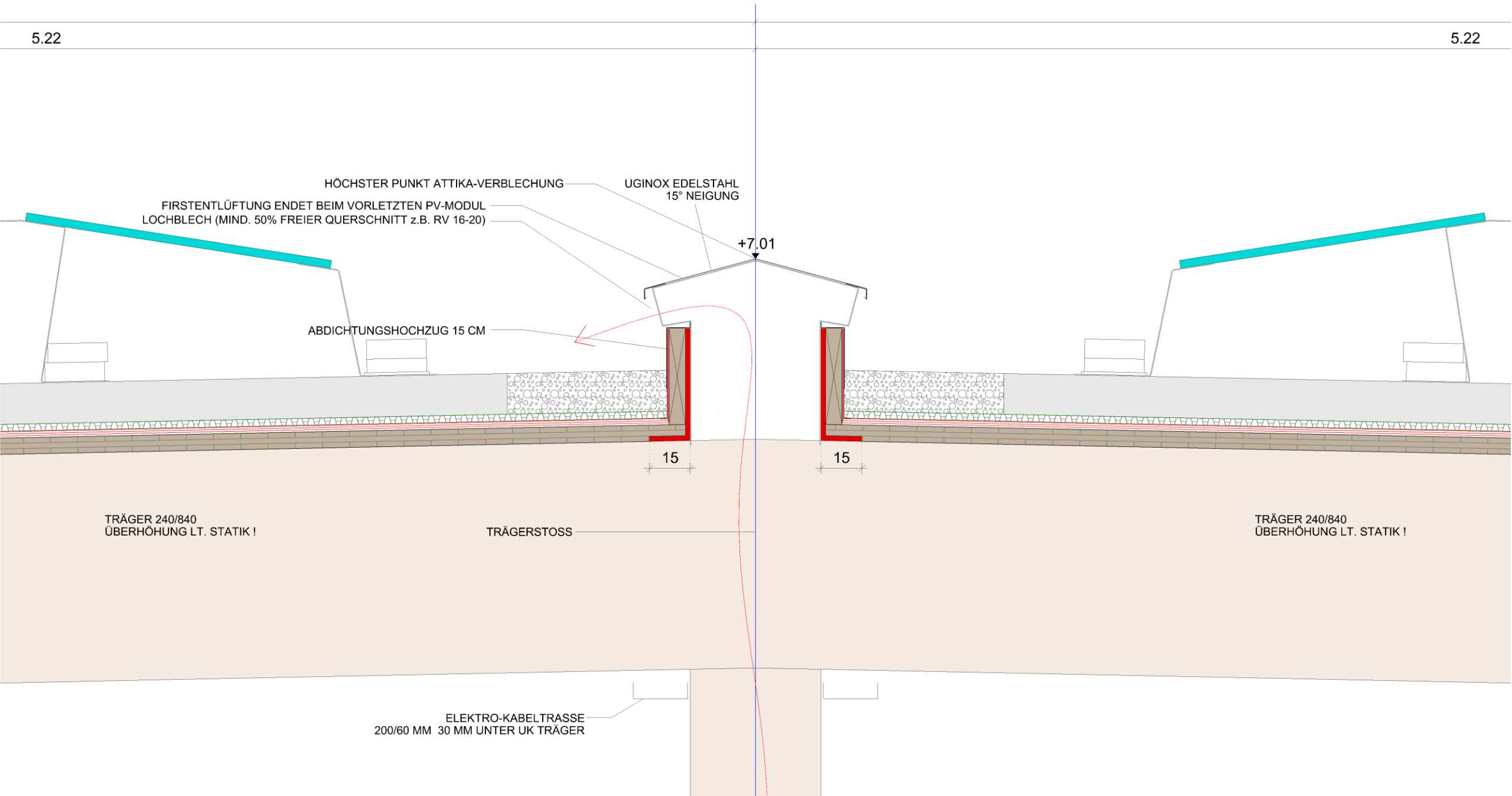
TRÄGER 240/1.040  
ÜBERHÖHUNG LT. STATIK !

TRÄGER 240/1.040  
ÜBERHÖHUNG LT. STATIK !

# FASSADENSCHNITT 3

5.22

5.22



HÖCHSTER PUNKT ATTIKA-VERBLECHUNG

UGINOX EDELSTAHL  
15° NEIGUNG

FIRSTENTLÜFTUNG ENDET BEIM VORLETZTEN PV-MODUL  
LOCHBLECH (MIND. 50% FREIER QUERSCHNITT z.B. RV 16-20)

+7.01

ABDICHTUNGSHOCHZUG 15 CM

15

15

TRÄGER 240/840  
ÜBERHÖHUNG LT. STATIK !

TRÄGERSTOSS

TRÄGER 240/840  
ÜBERHÖHUNG LT. STATIK !

ELEKTRO-KABELTRASSE  
200/60 MM 30 MM UNTER UK TRÄGER

**HK** ARCHITEKTEN

Hermann Kaufmann + Partner ZT GmbH